

U.S. - MEXICO
Border 2012 Program

NEW MEXICO - CHIHUAHUA
Rural Task Force

MÉXICO - ESTADOS UNIDOS
Programa Frontera 2012

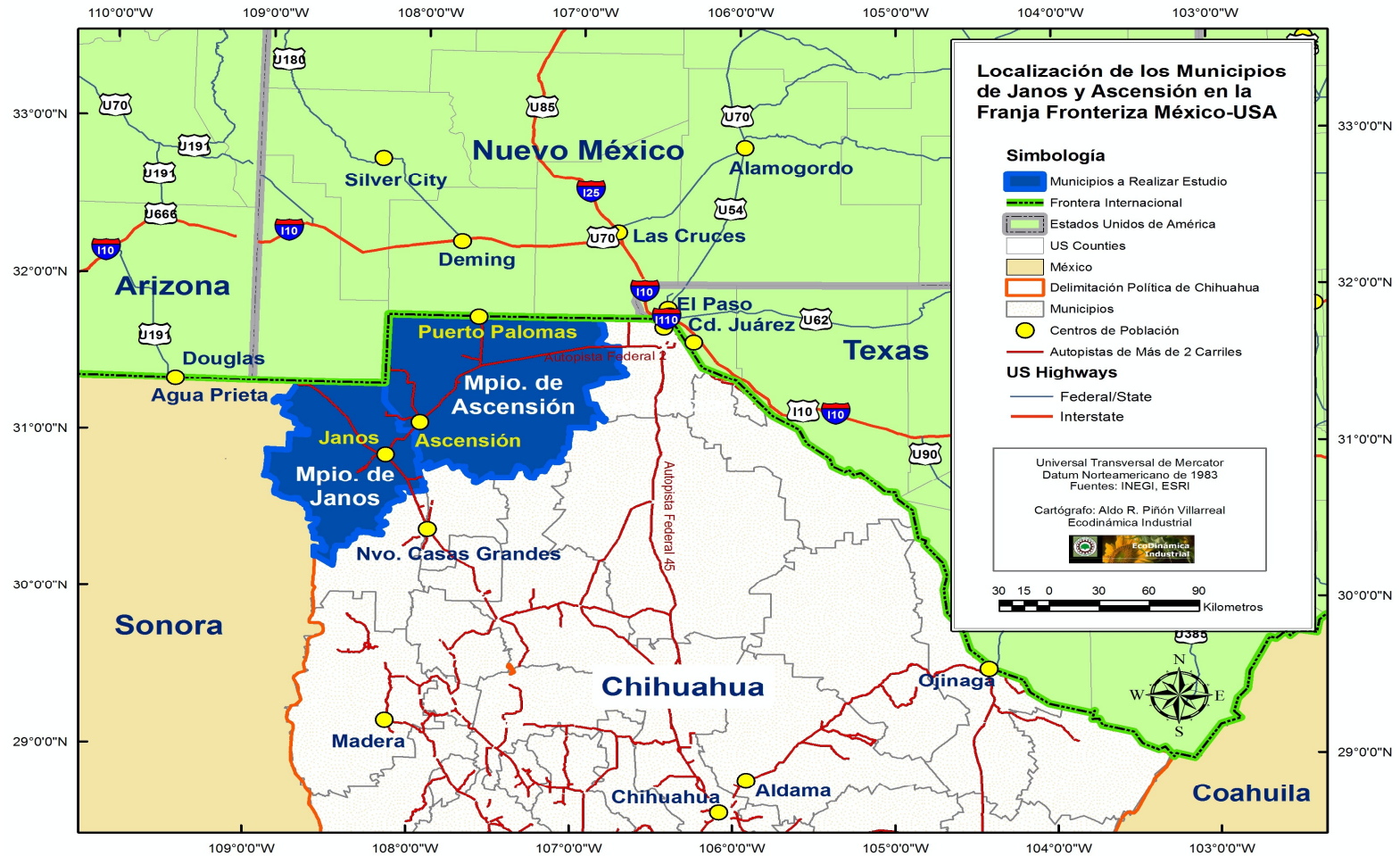
NUEVO MÉXICO-CHIHUAHUA
Equipo de Trabajo Rural

Plan Regional de Manejo de Llantas de Desecho

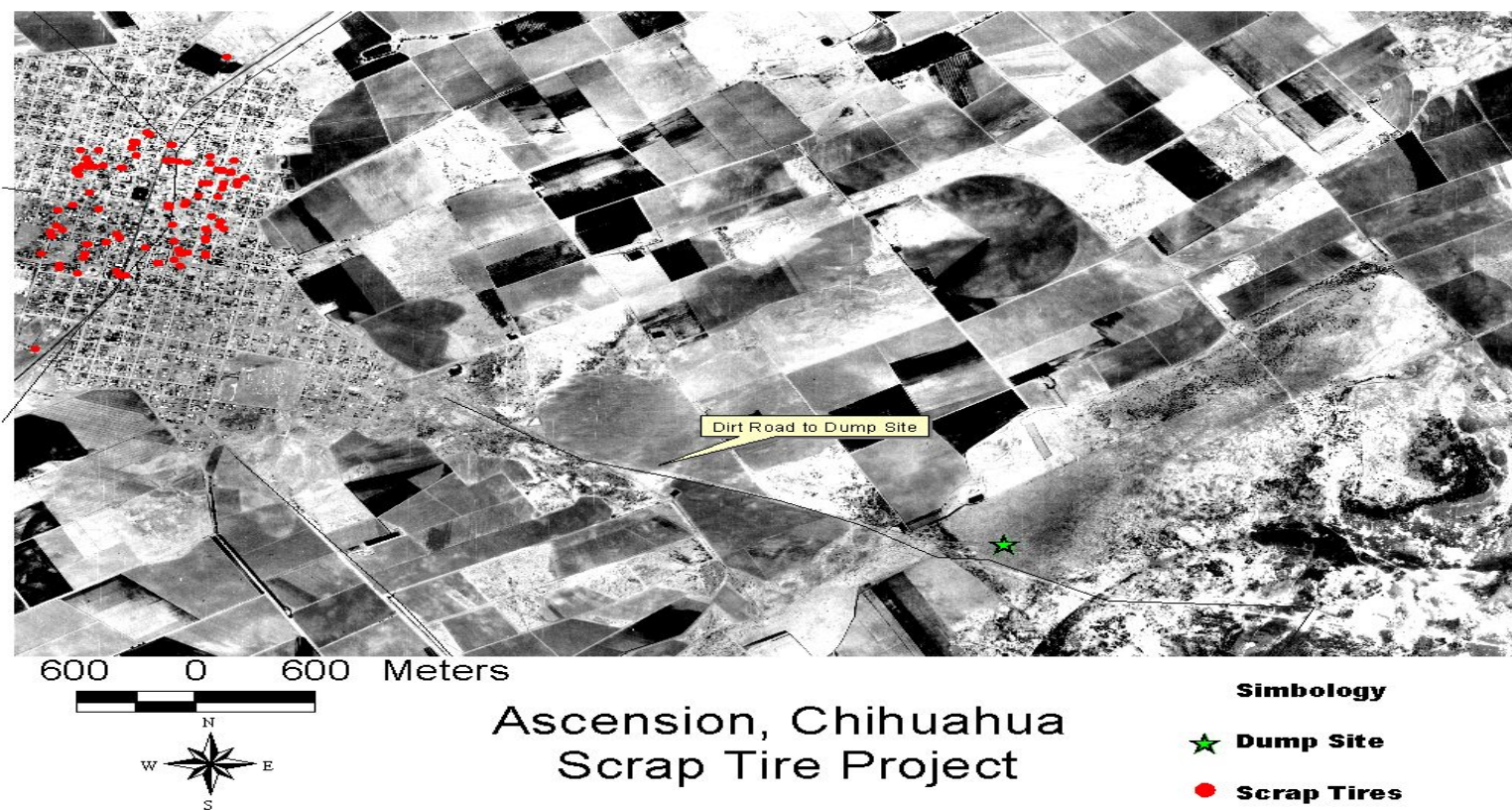
Municipios de Janos y Ascensión



ALCANCE

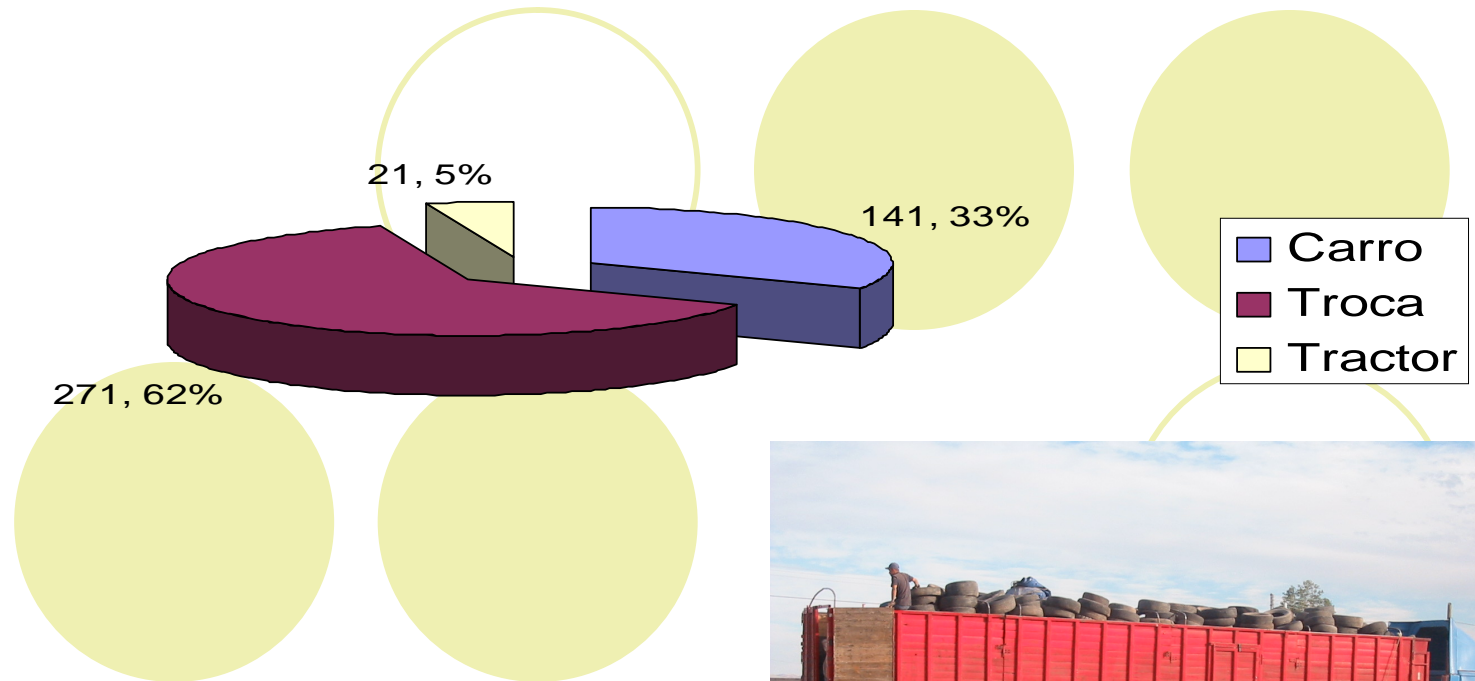


Diagnóstico

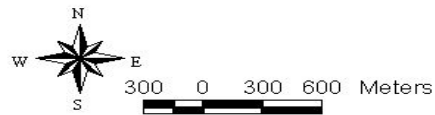
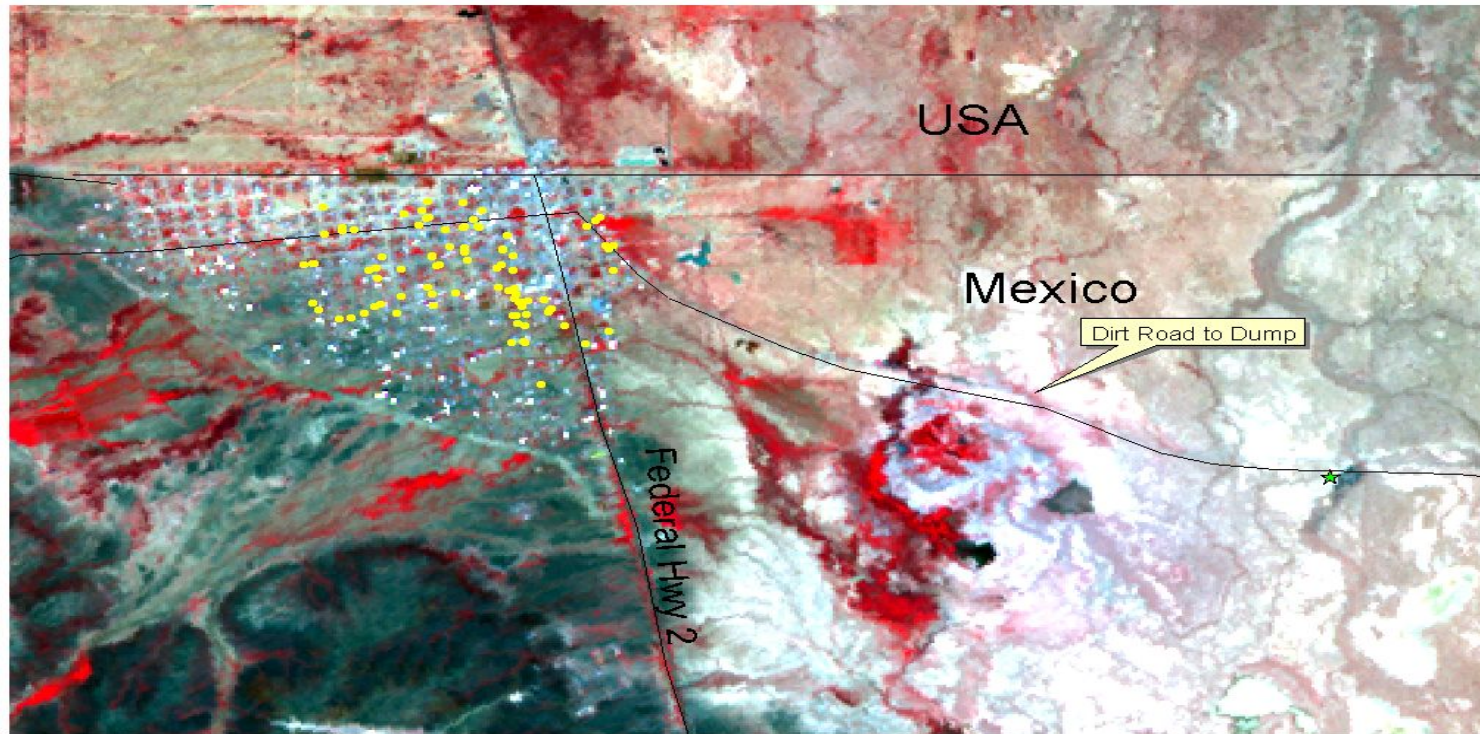


Localidad	Tipo de Almacenamiento			Tipo de llanta				Dispuestas	Total
	Dispersas	Apiladas	Indefinido	Carro	Troca	Tractor	Otros		
Ascensión	208	117	190	141	271	21	1666	1584	2099

Tipo de Llantas Ascensión



Diagnóstico



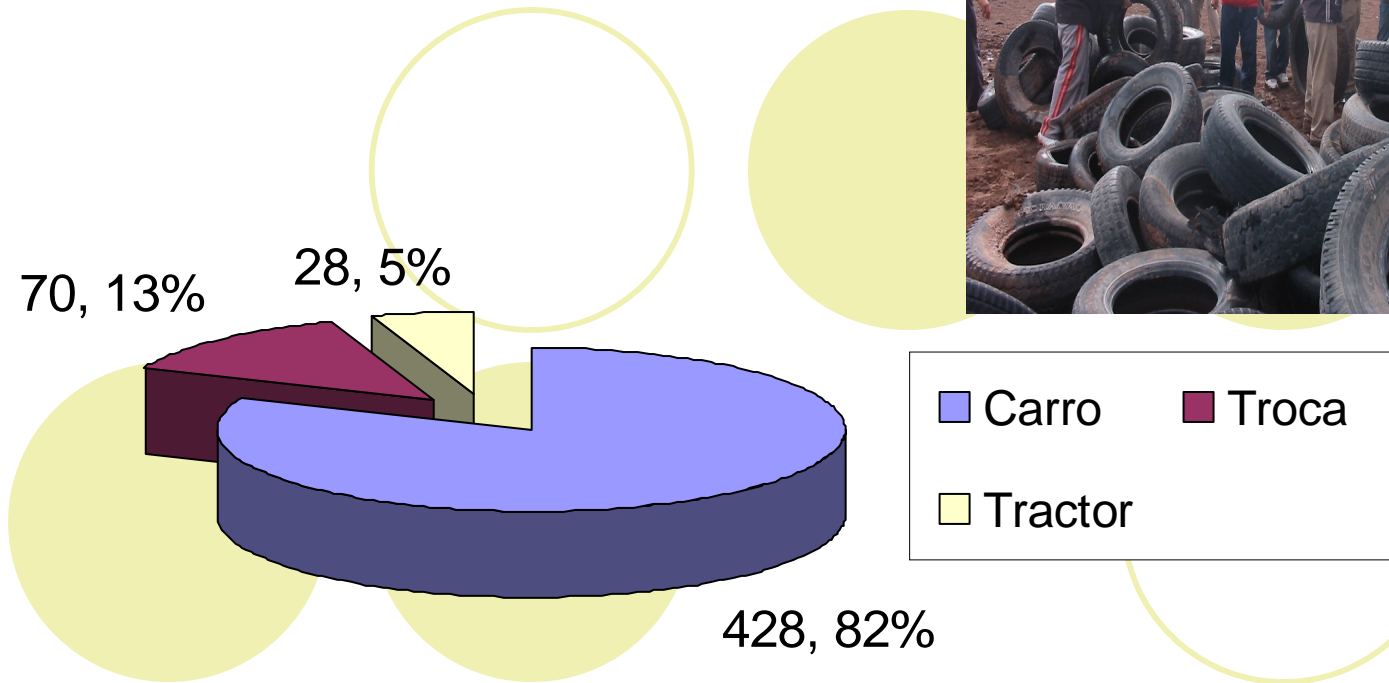
Palomas, Chihuahua Scrap Tire Project

Simbology

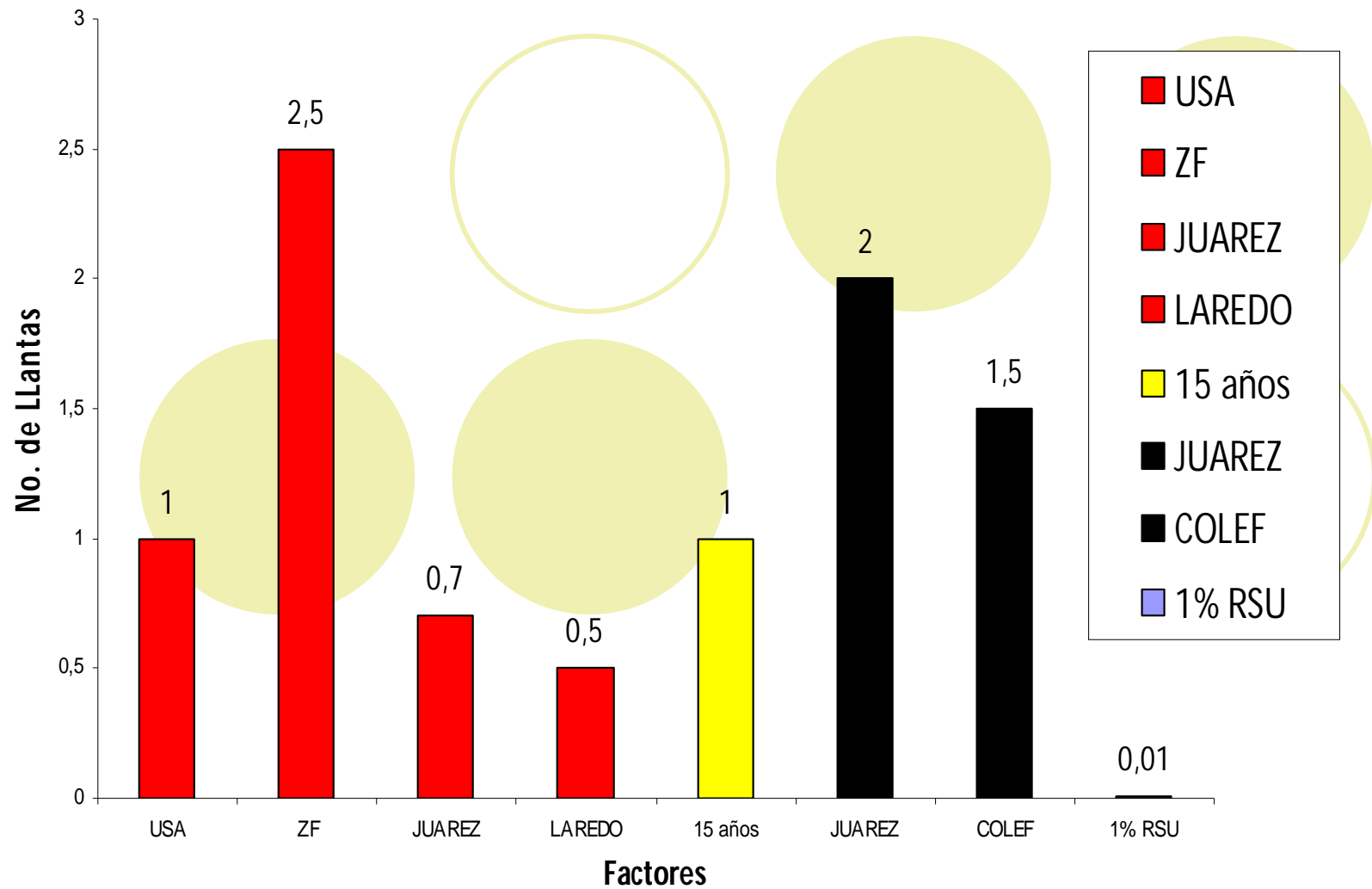
- ★ Dump Site
- Scrap Tires

Localidad	Tipo de Almacenamiento			Tipo				Dispuestas	Total
	Dispersas	Apiladas	Indefinido	Carr o	Troc a	Tractor	Otro s		
Palomas	500	36	57	428	70	28	67	0	593

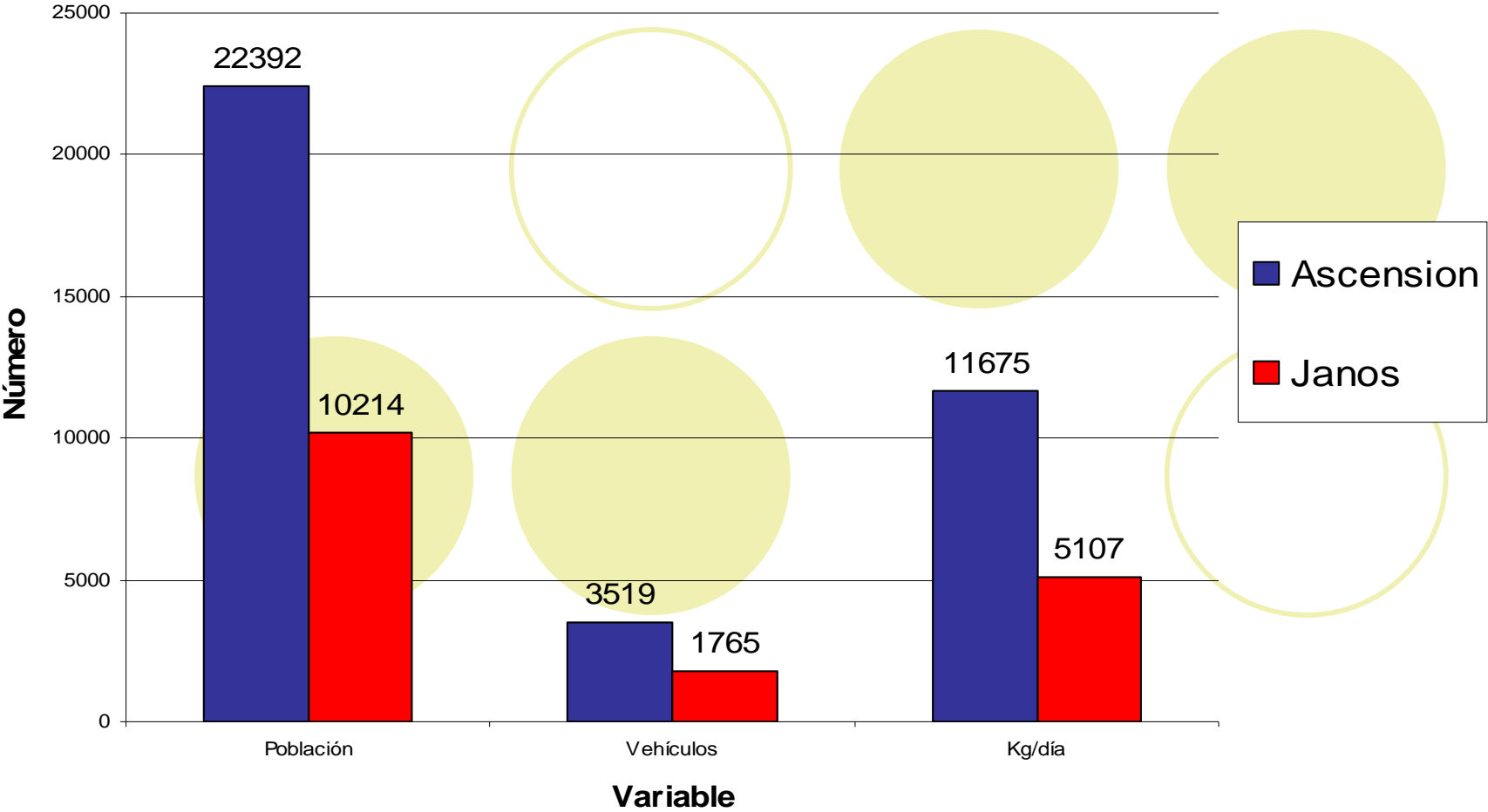
Tipo de Llantas Palomas



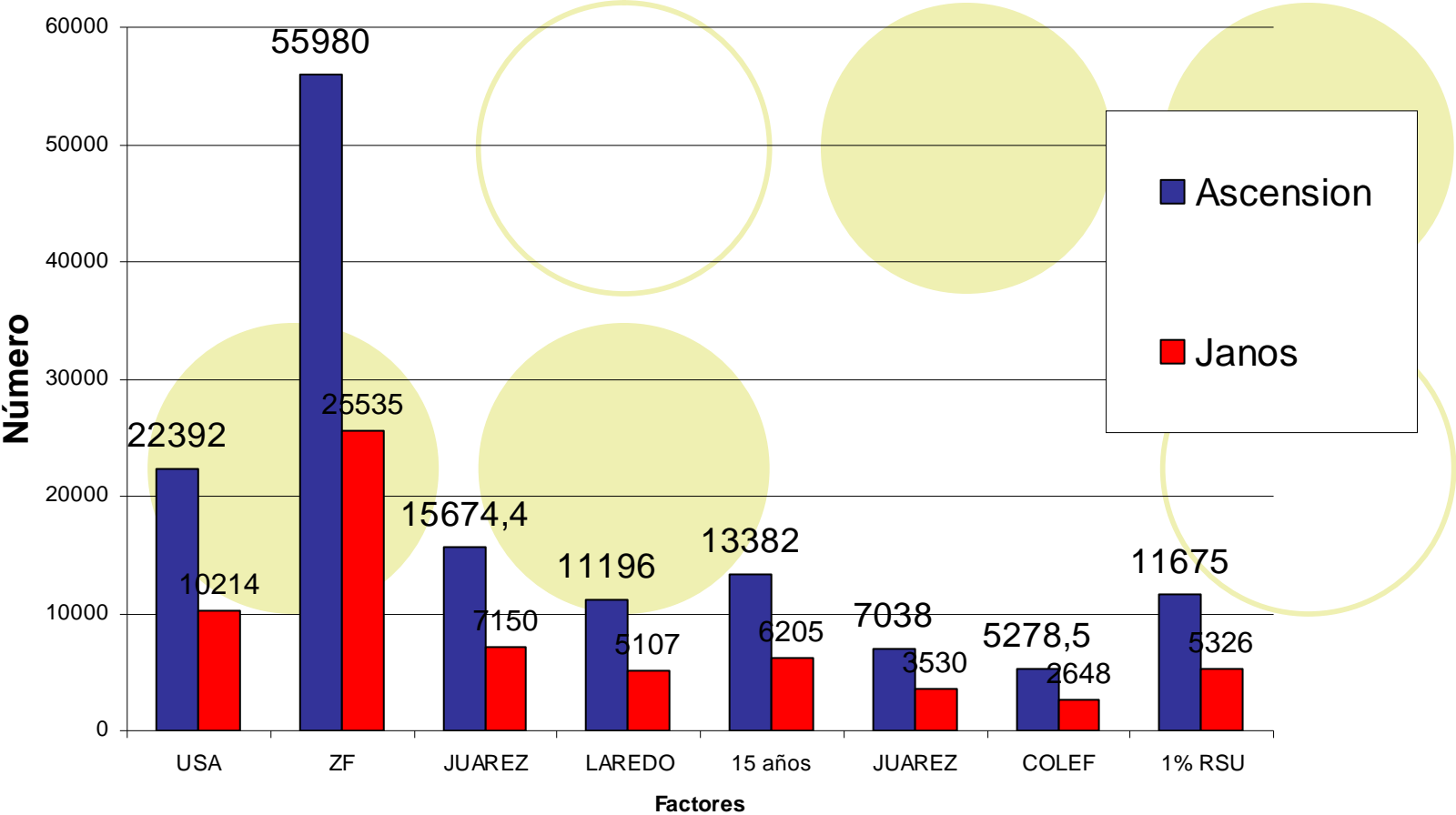
Factores de Estimación de Generación de Llantas de Desecho (Población-No. Vehículos-%RSM)



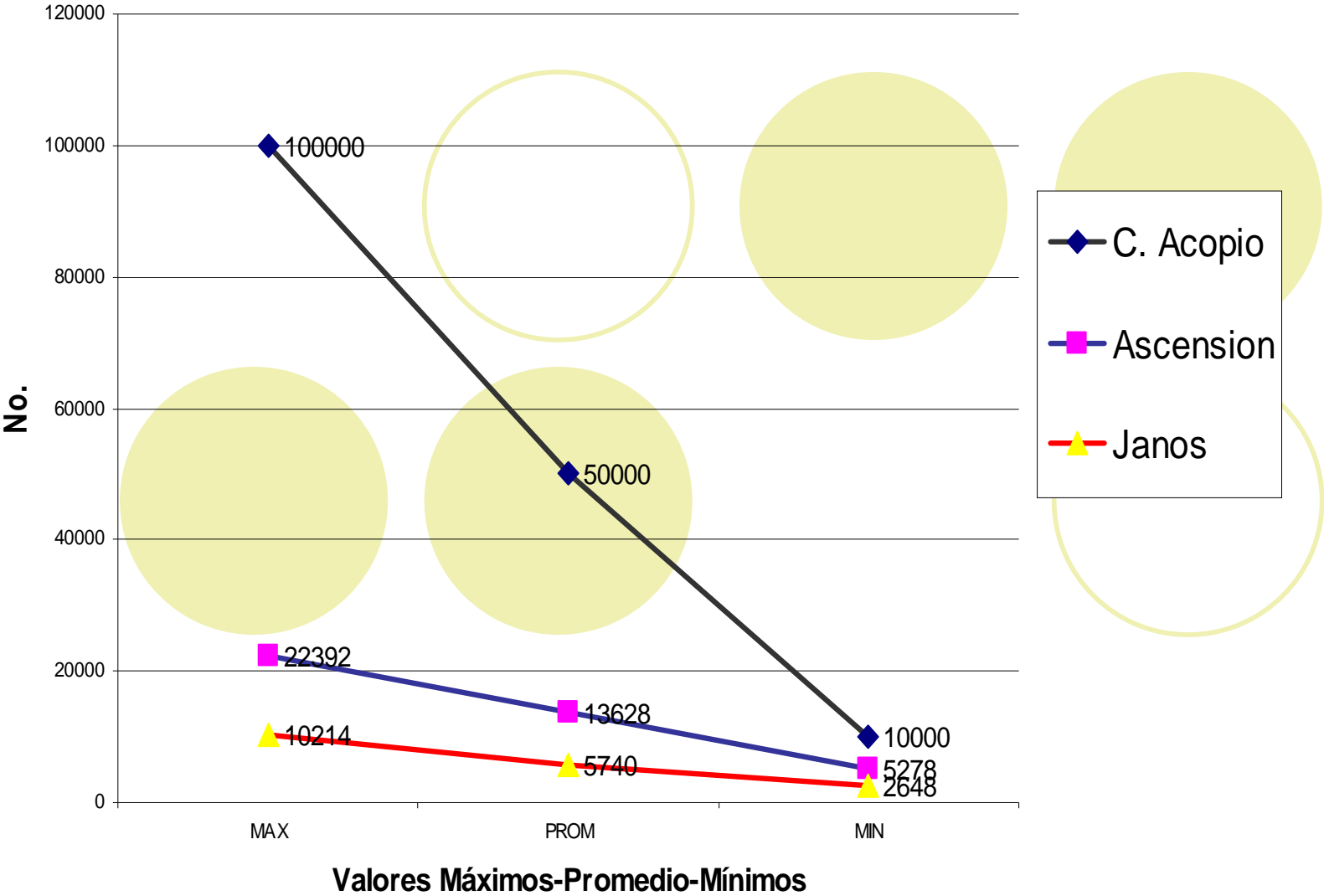
Variables de estimación de generación de llantas de desecho



Generación de Llantas Municipios de Janos y Ascensión



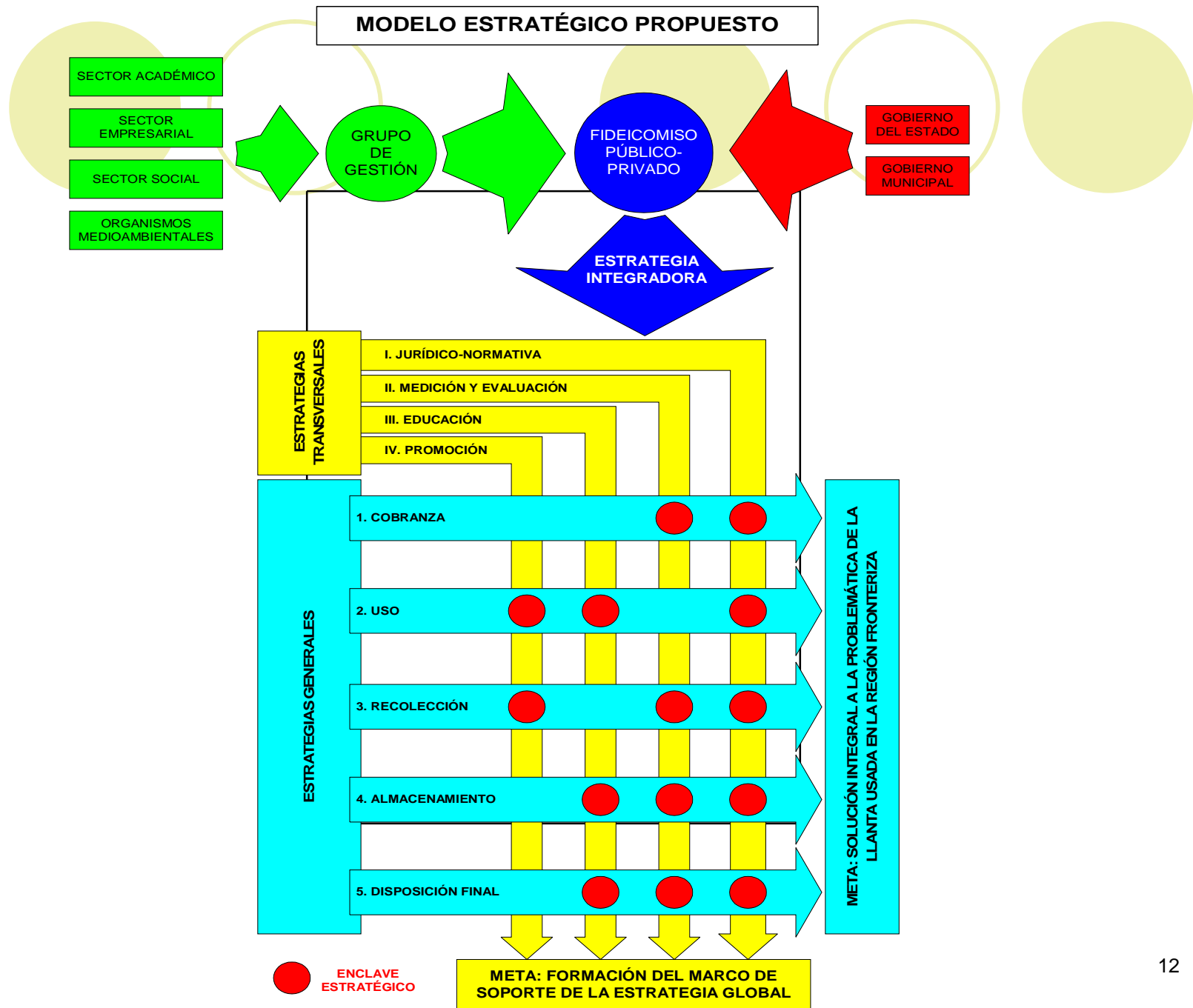
Generación de LLantas de Desecho Municipios de Janos y Ascensión



Problemática



- Llantas en casas habitación.
- No $>15,000$ llantas por año.
- Riesgos a la salud.(virales)
- Riesgos a la salud (contaminantes)
- Riesgo de incendios
- Llantas tractor proliferación vectores



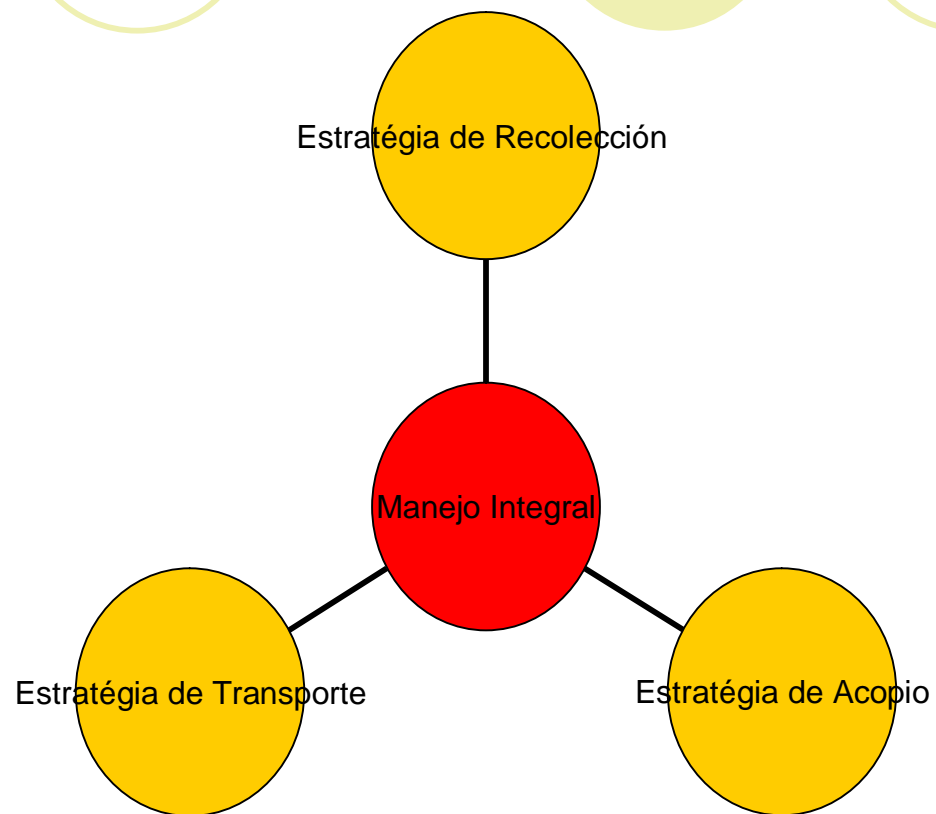
Metodología Talleres de Manejo y Disposición

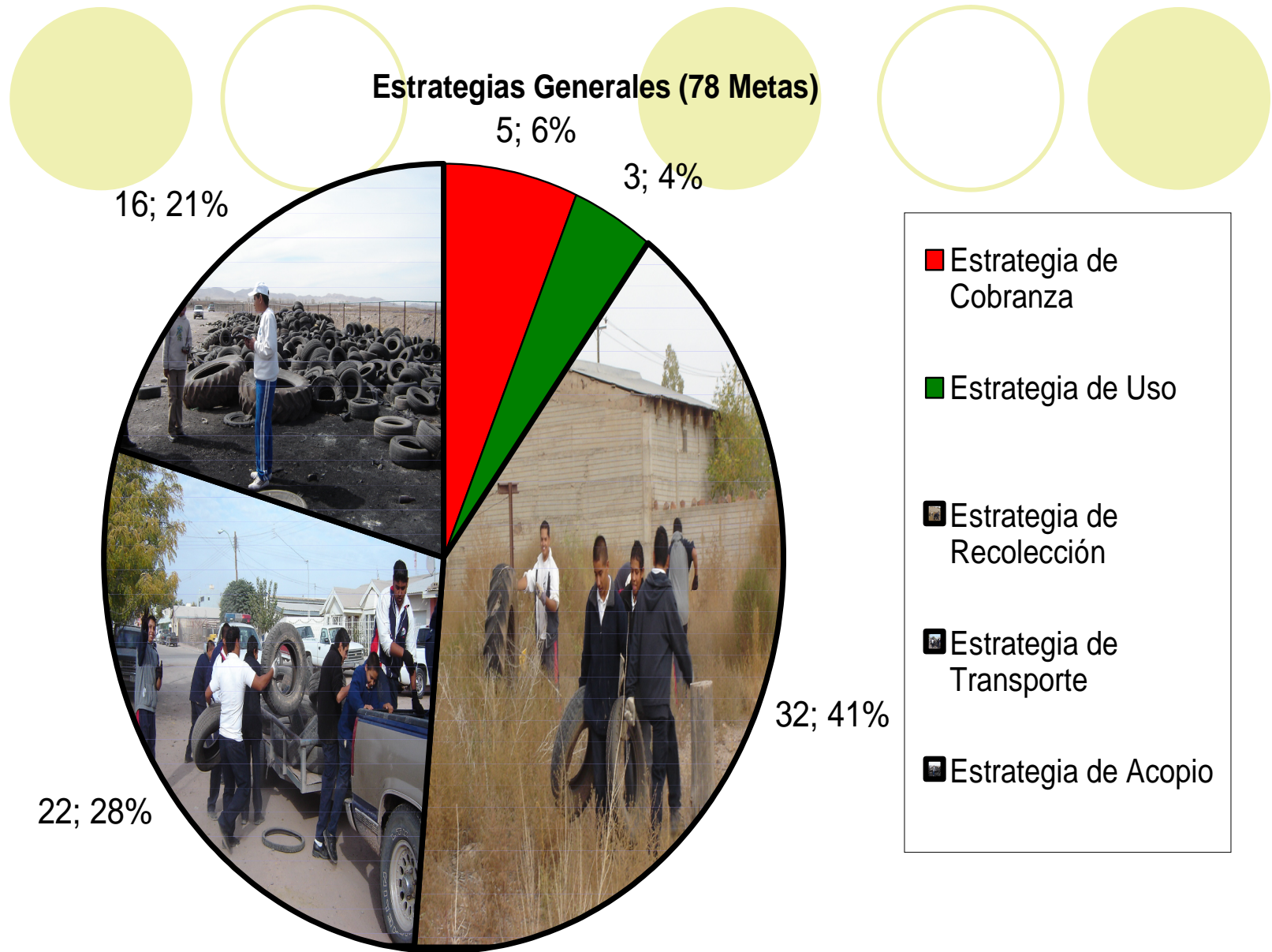


Generación de Llantas de Desecho



Estrategías a evaluar para cada fuente de generación o sitio

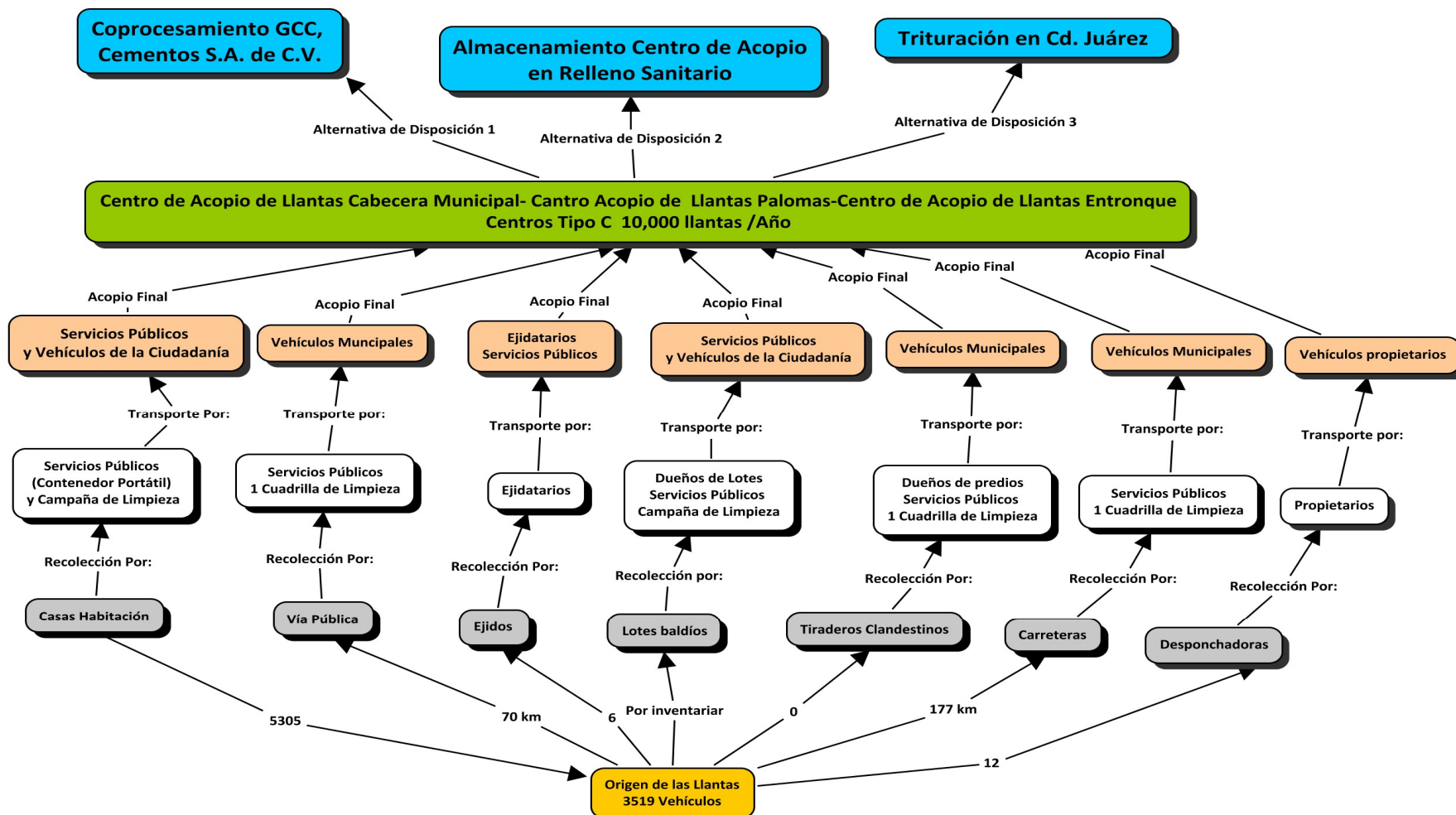






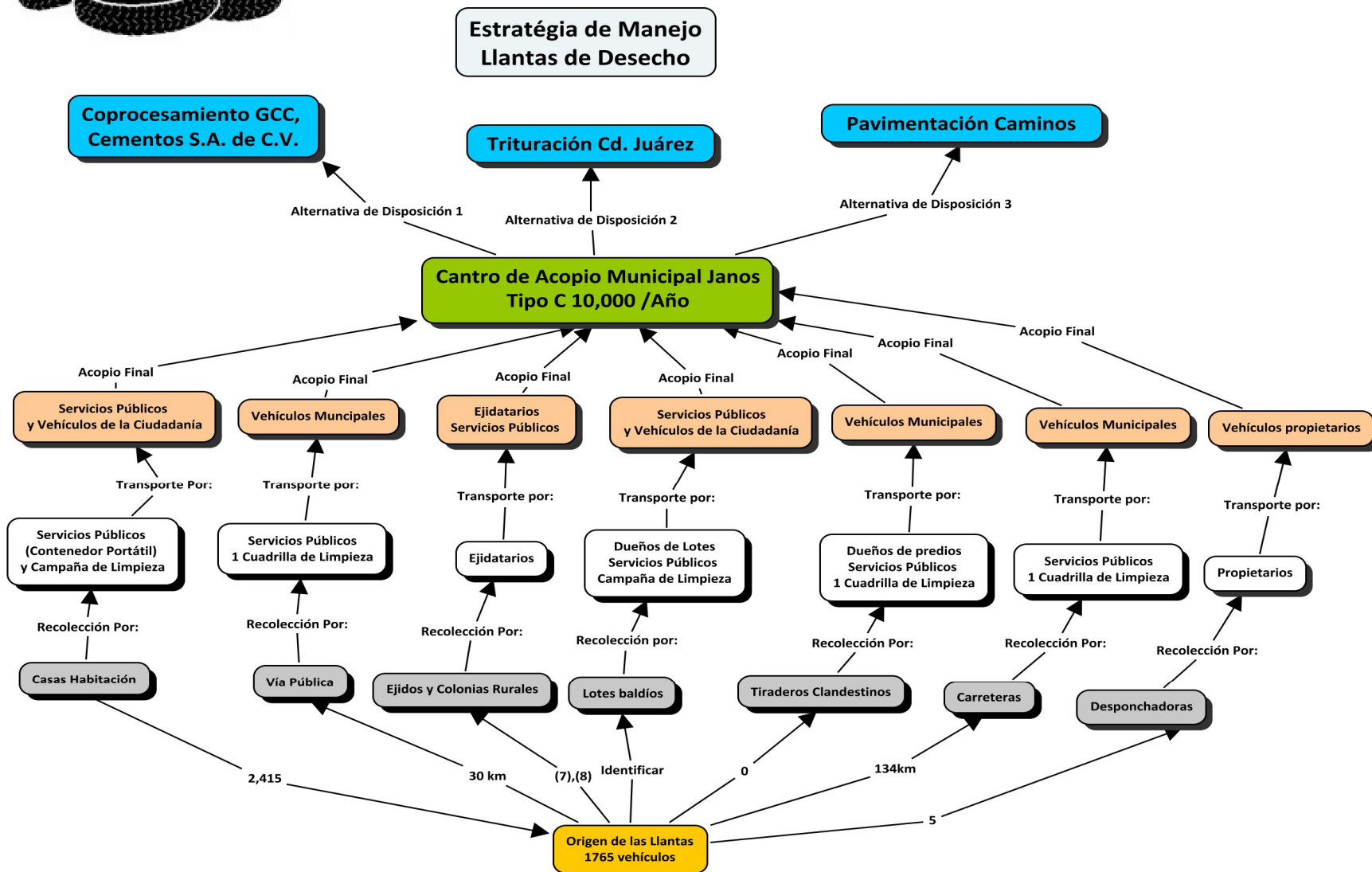
Plan Regional de Manejo de Llantas de Desecho Municipio de Ascensión

Estrategia de Manejo Llantas de Desecho





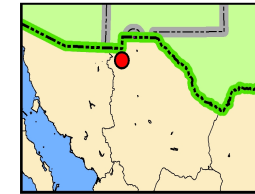
Plan Regional de Manejo de Llantas de Desecho Municipio de Janos



Estrategia de Recolección de Llantas, Barrios y Colonias Janos

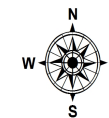


Estrategia de Recolección de Llantas de Desecho en Cabecera Municipal, Janos, Chihuahua



Simbología

- Janos
- Frontera Internacional
- Estados Unidos de América
- México
- Vialidades



Universal Transversal de Mercator
Datum Norteamericano de 1983

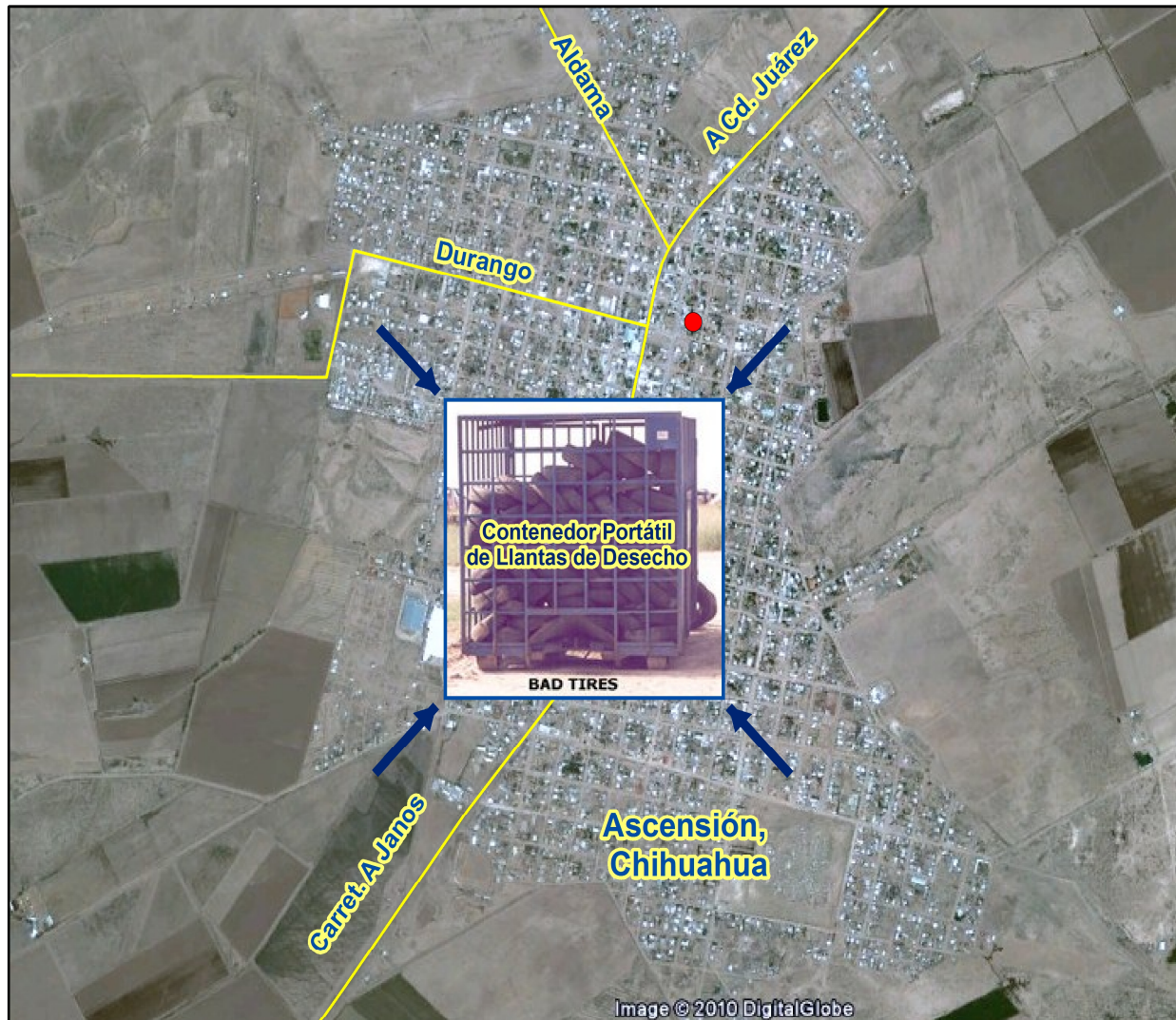
Fuentes: INEGI, ESRI, Google Earth-
Cnes/Spot Image

Cartógrafo: Aldo R. Piñón Villarreal

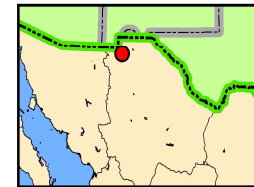


400 200 0 400
Meters

Estrategia de Recolección de Llantas, Barrios y Colonias Ascensión

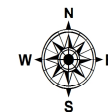


Estrategia de Recolección de Llantas de Desecho en Cabecera Municipal Ascensión, Chihuahua



Simbología

- Ascensión
- Frontera Internacional
- Estados Unidos de América
- México
- Vialidades



Universal Transversal de Mercator
Datum Norteamericano de 1983

Fuentes: INEGI, ESRI, Google
Earth/Digital Globe

Cartógrafo: Aldo R. Piñón Villarreal

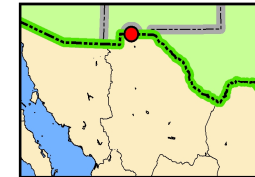


0.5 0.25 0 0.5 1
Kilómetros

Estrategia de Recolección de Llantas, Barrios y Colonias Palomas

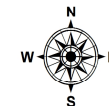


Estrategia de Recolección de Llantas de Desecho en Palomas, Chihuahua



Simbología

- Puerto Palomas
- Frontera Internacional
- Estados Unidos de América
- México
- Carreteras



Universal Transversal de Mercator
Datum Norteamericano de 1983

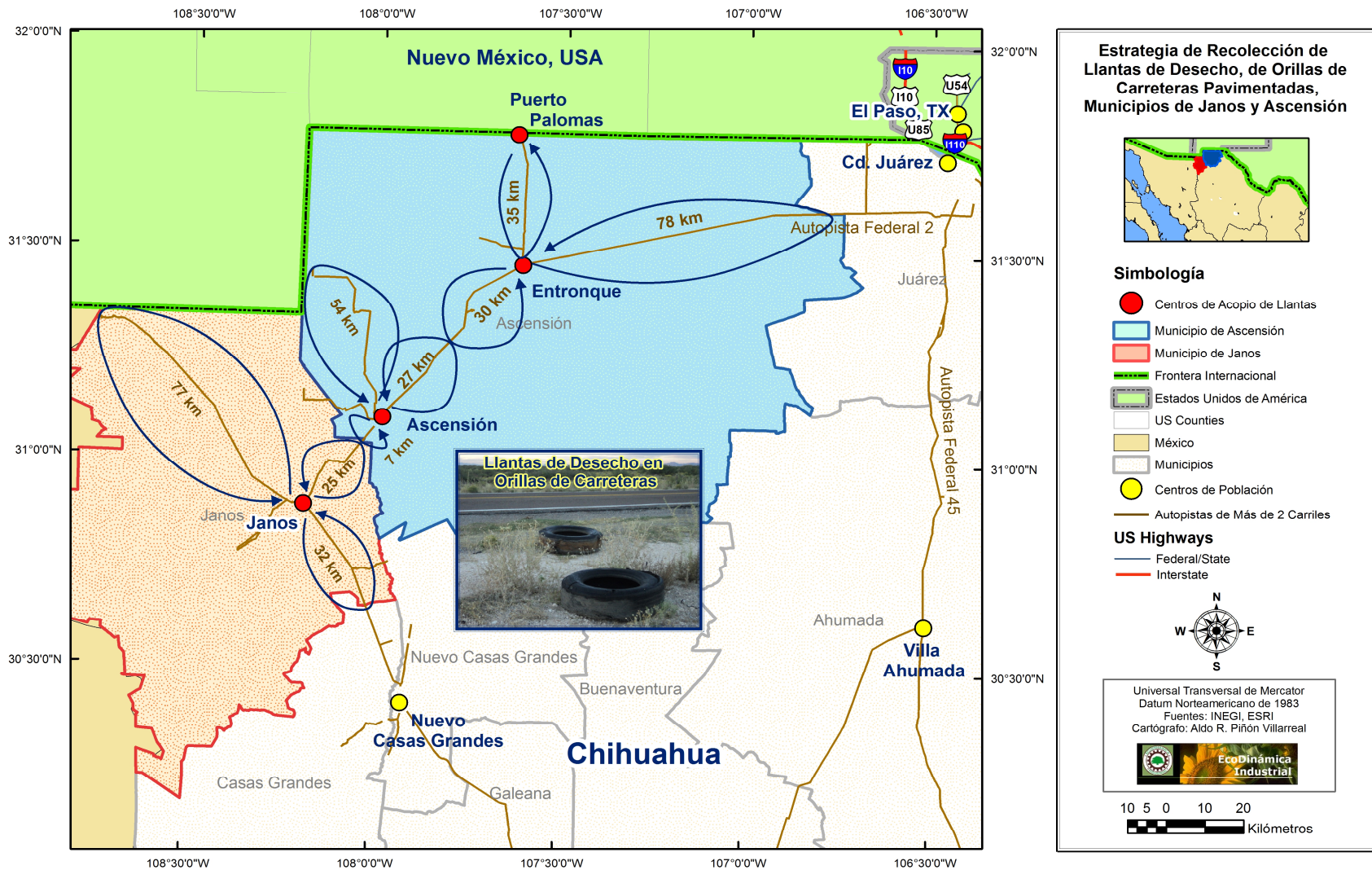
Fuentes: INEGI, ESRI, New Mexico
Geospatial Data Acquisition Coordination
Committee (GDACC)

Cartógrafo: Aldo R. Piñón Villarreal

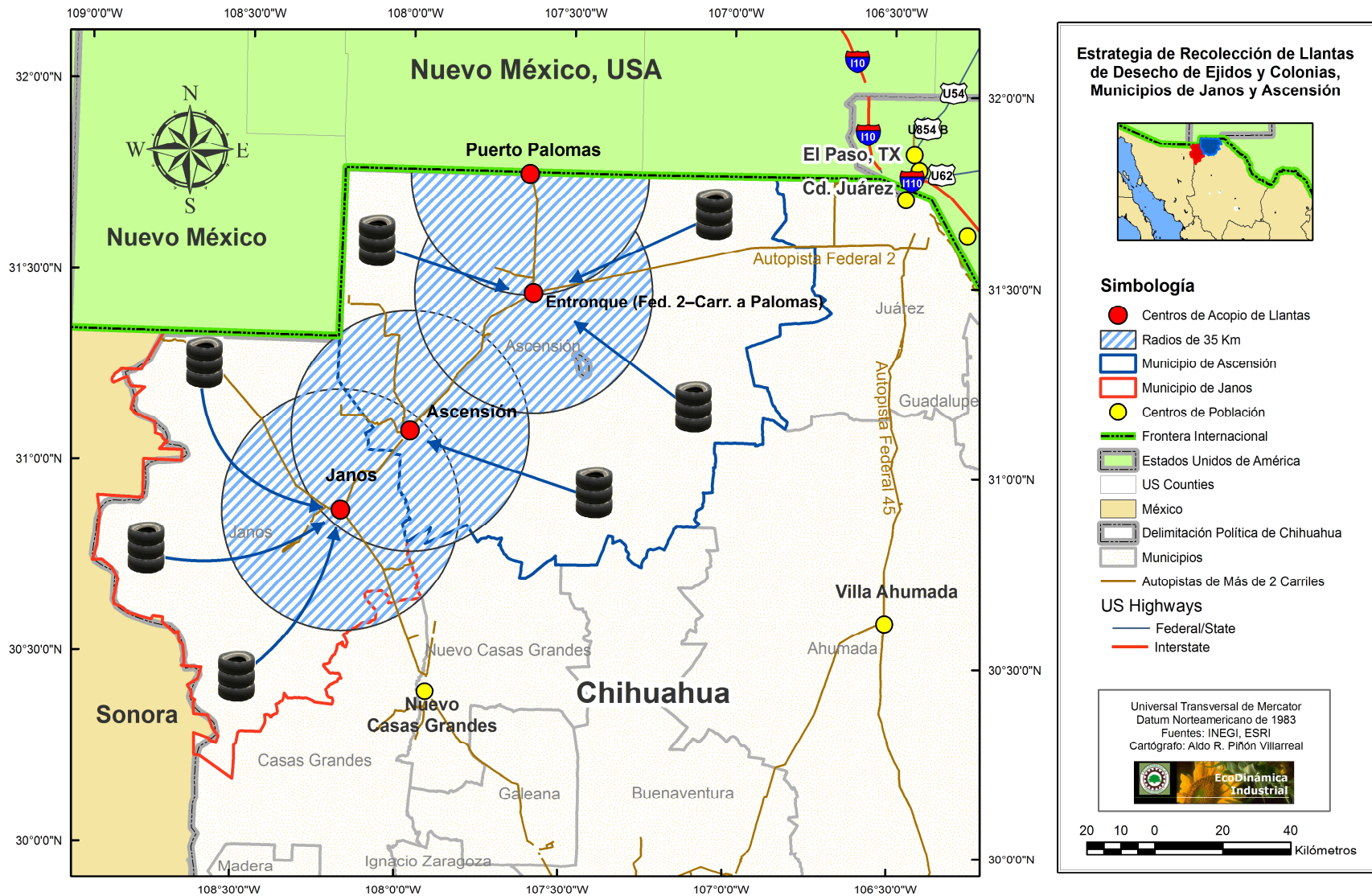


300 150 0 300
Metros

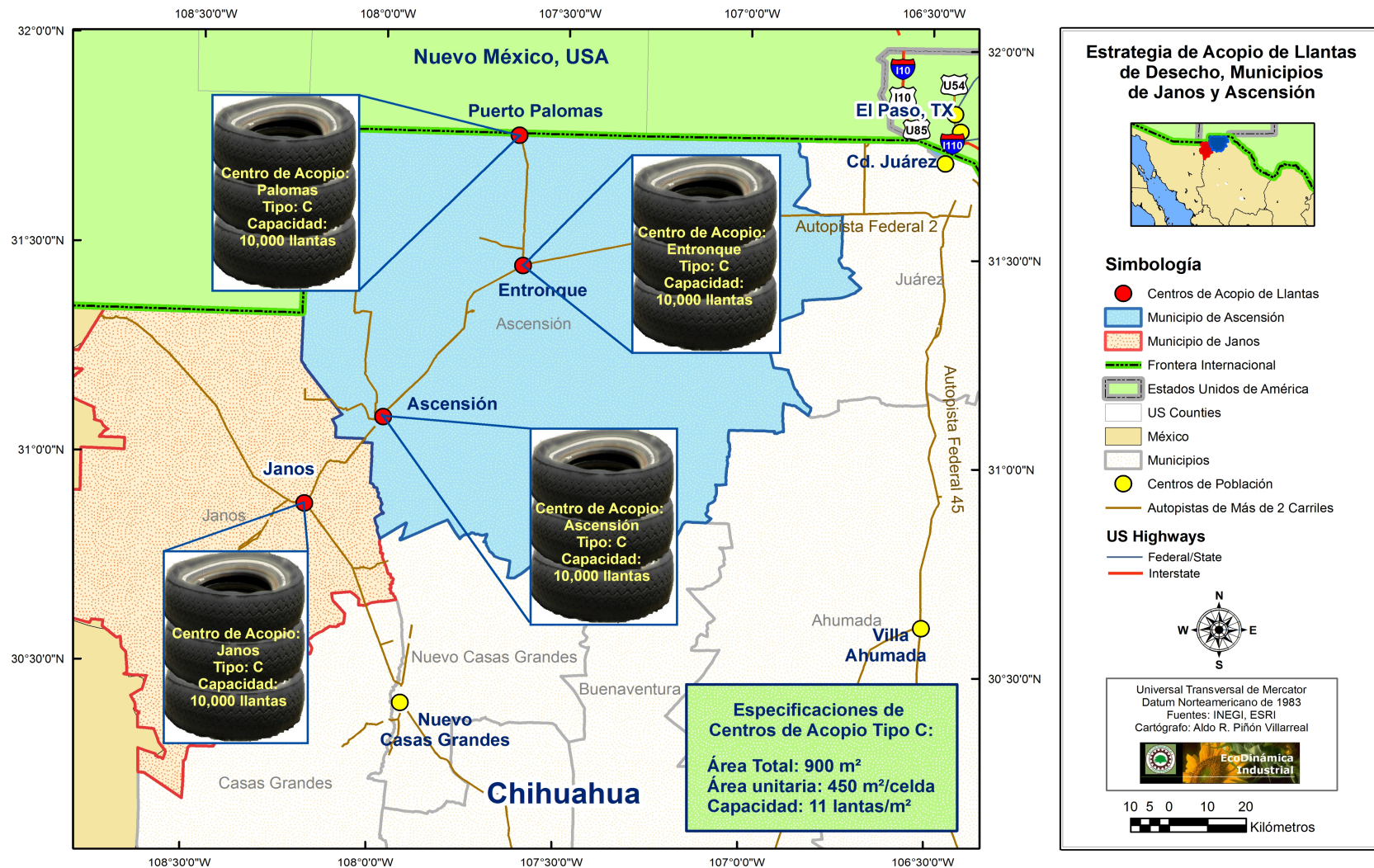
Estrategia de Recolección de Llantas, Carreteras



Estrategia de Recolección de Llantas Ejidos y Colonias Rurales



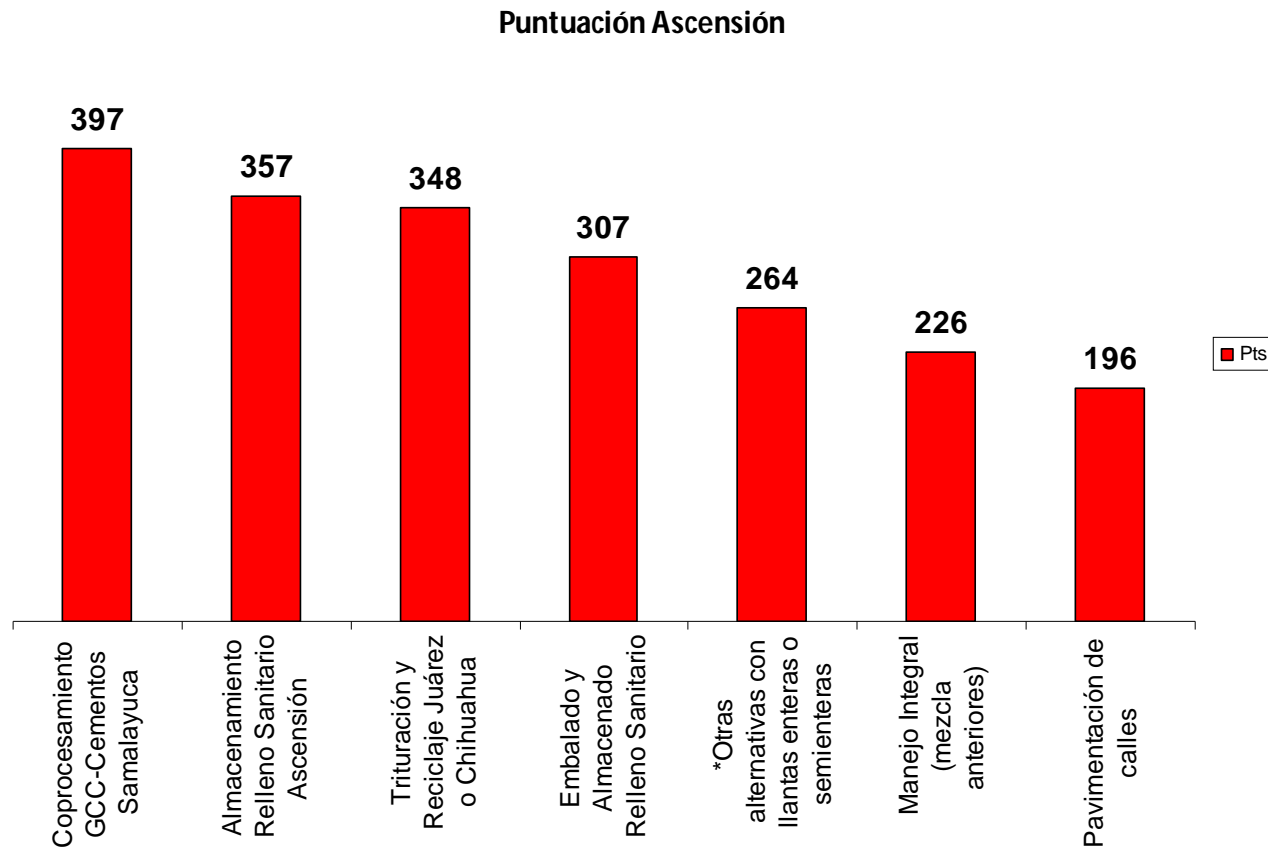
Estrategia de Acopio de Llantas Janos y Ascensión



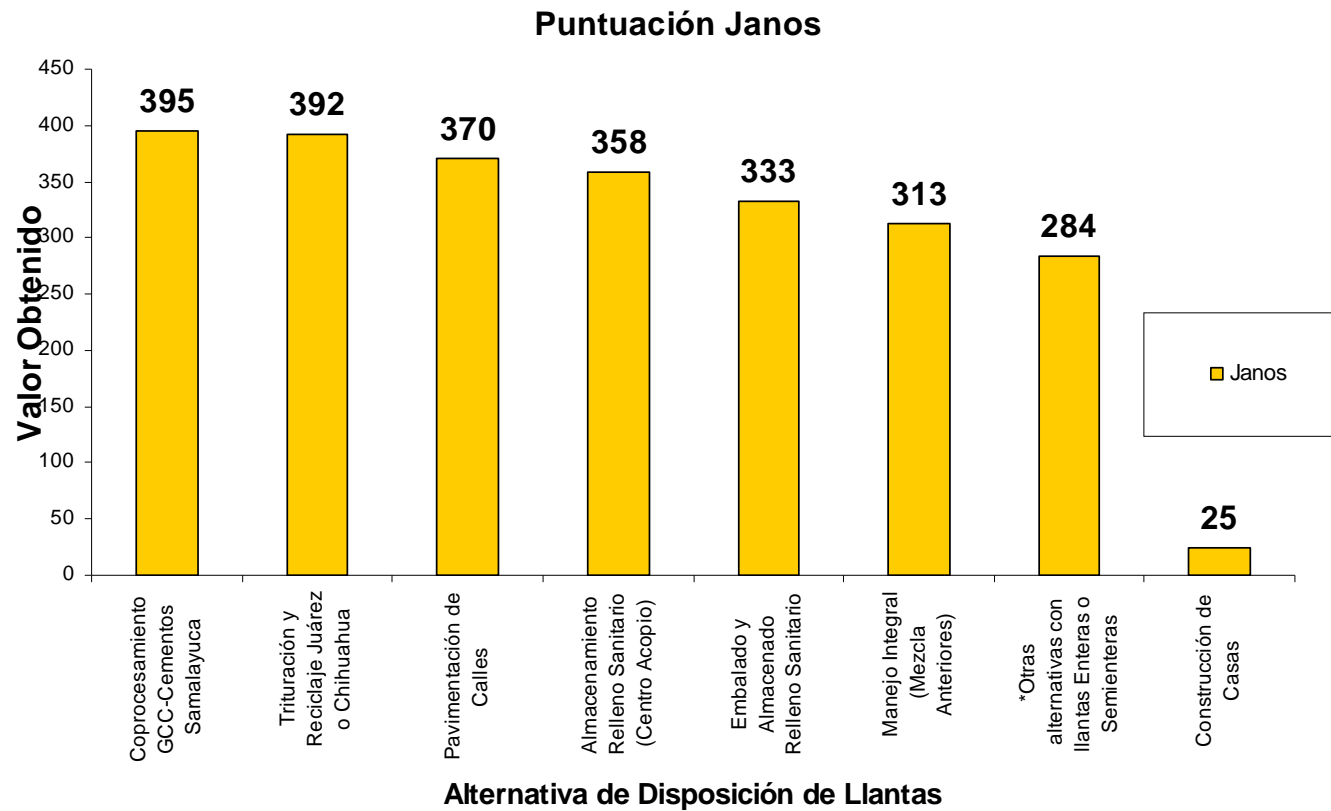
Conceptos a Evaluar en Matriz de Alternativas de Disposición



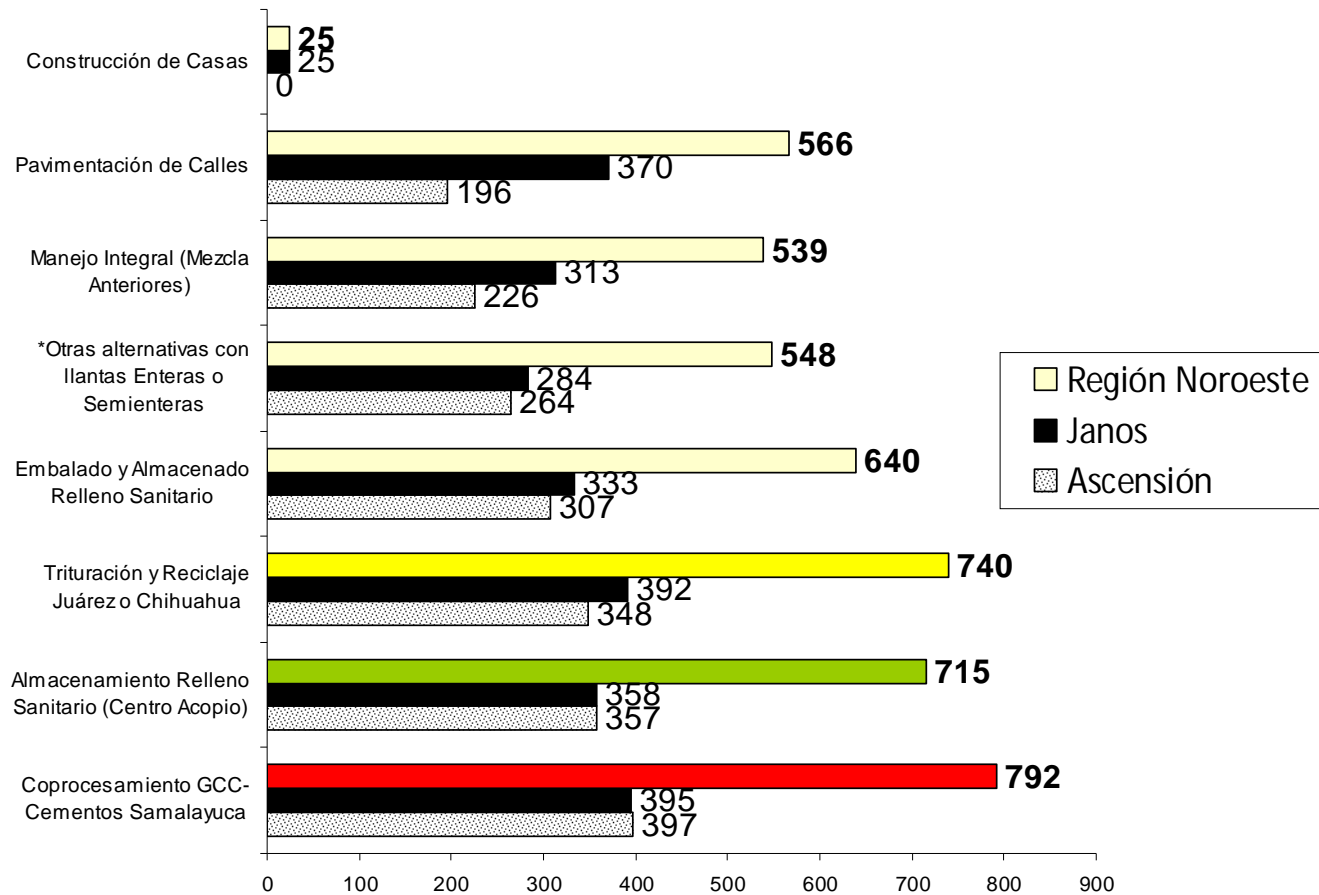
Estrategía de Disposición Final Ascensión



Estrategía de Disposición Final Janos



Estrategía de Disposición Final Regional



Coprocesamiento en GCC Cementos de Chihuahua



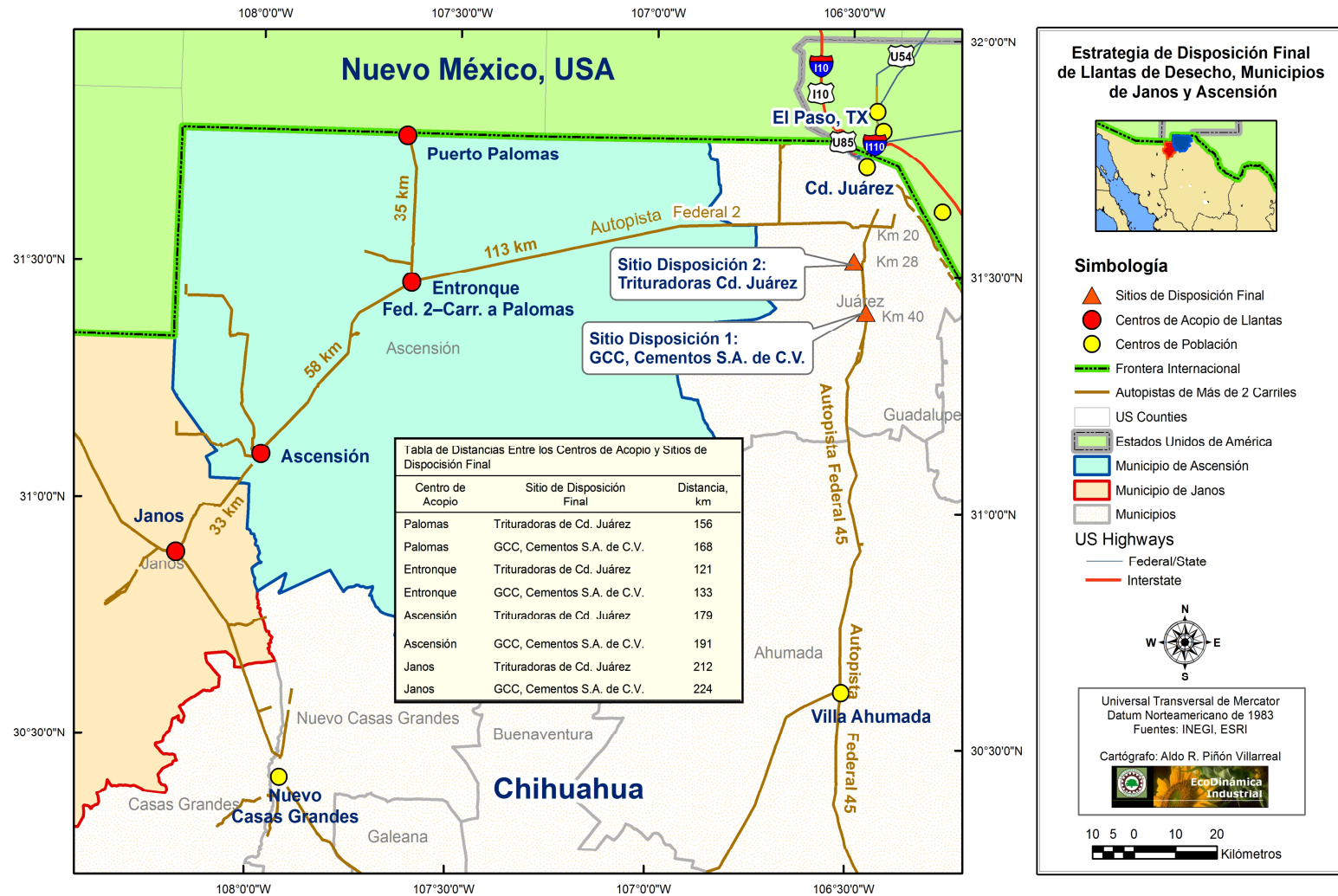
Trituración



Estrategia de acopio

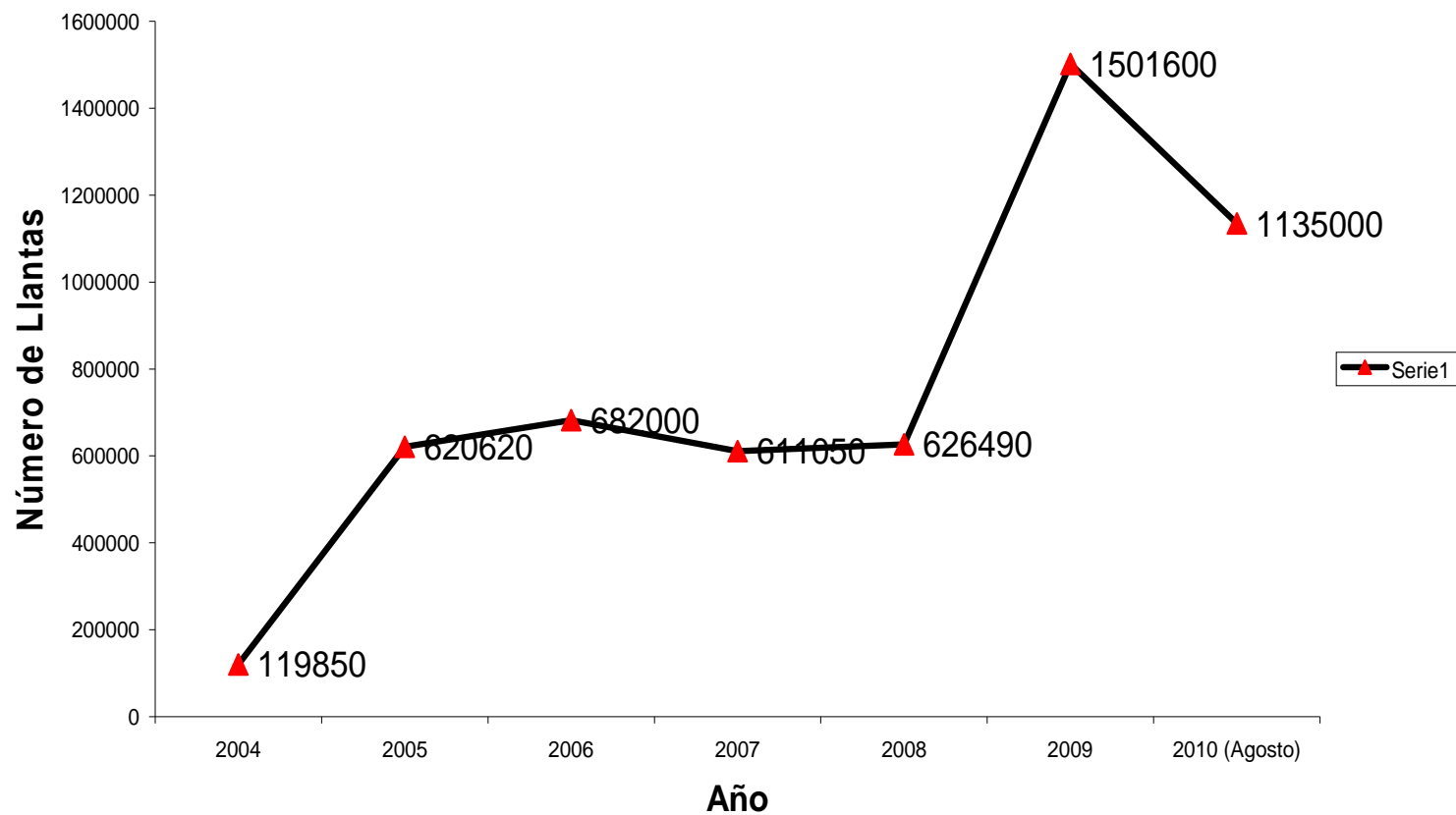


Estrategía de Disposición Final de Llantas Janos y Ascension

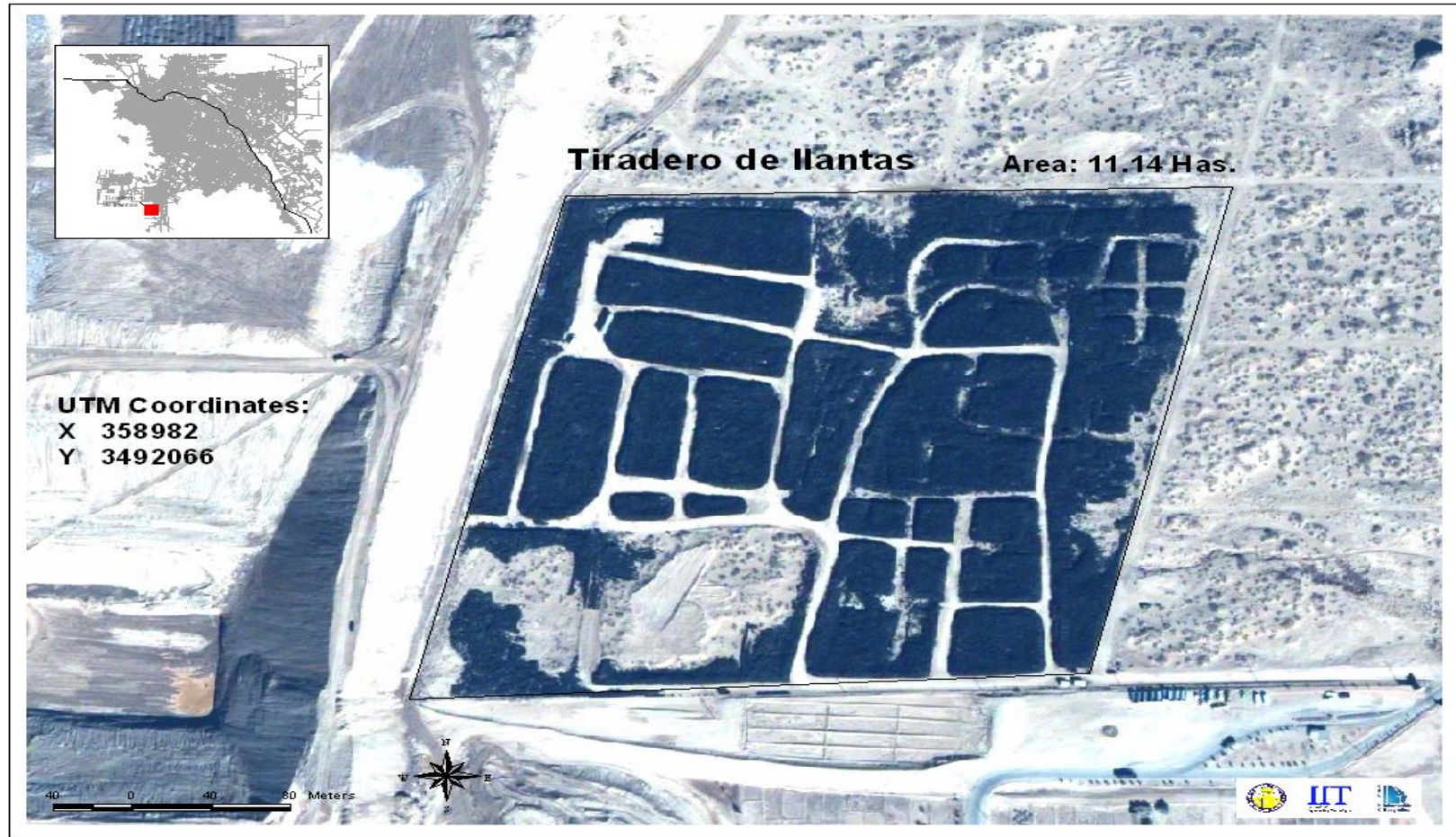


GCC Cementos S.A. de C.V.

Número de LLantas Coprocesadas por la empresa GCC Cementos, S.A. de C.V. en el Municipio de Juárez



Trituradoras de Llantas



Estrategias Transversales (63 Metas)



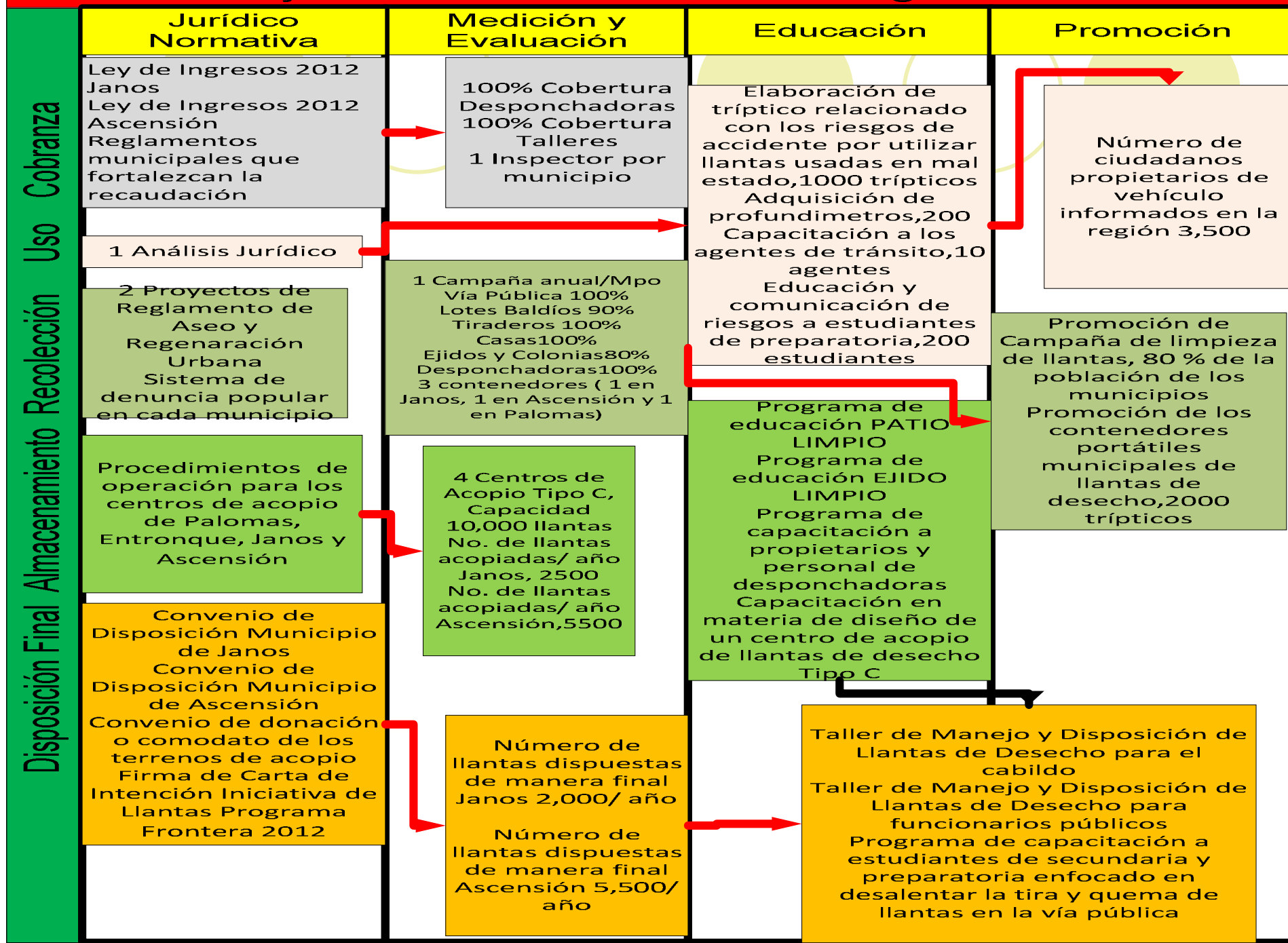
 Estrategia Jurídico Normativa

 Estrategia de Medición y Evaluación

 Estrategia de Educación

 Estrategia de Promoción

Indicadores y Metas de Enclaves Estratégicos



Recomendaciones

- Formación del Grupo de Gestión de Residuos que de seguimiento al cumplimiento de las metas
- Fideicomiso para el manejo integral de las llantas de desecho
- Buscar fuentes de financiamiento para la implementación del plan
- Análisis sobre las estrategias de cobranza
- Iniciar con el desarrollo de los Centros de Acopio de llantas de desecho

Recomendaciones

- Sinergia con los Programas Municipales de Prevención y Gestión Integral de Residuos
- Acercamiento del Municipio de Janos con COCEF con el objeto de implementar un relleno sanitario
- Buscar alternativas locales de disposición de llantas de desecho, principalmente las de tractor
- Actualización del plan cada 2 años

Agradecimientos

- **Dr. Carlos Rincón Valdez, EPA**
- **Ing Ignacio Legarreta Castillo, SEMARNAT**
- **Biol. Gerardo Tarín, SEMARNAT**
- **Ing. Mario Duarte Minjarez, SEMARNAT**
- **Dr. Alberto Ramírez López, COCEF**
- **Ing. Briselda Duarte, COCEF**



Agradecimientos



- Rafael Camarillo Rentería, Ex Presidente Municipal de Ascensión
- Leonel Molina, Ex Presidente Municipal de Janos
- Comunidad de Janos y Ascensión
- José Mendoza Grado, Presidente Municipal de Janos
- Jaime Domínguez Loya, Presidente Municipal de Ascension

Co-Líderes

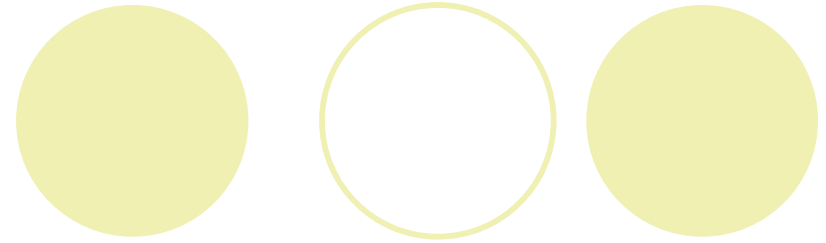
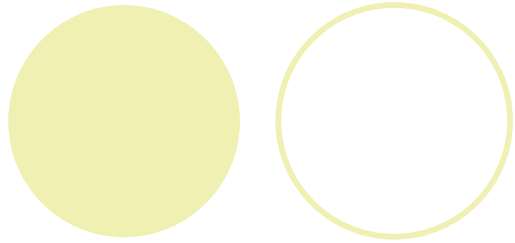


Allyson Siwik-



-Celso Jaquez

**CHIHUAHUA-NEW MEXICO
(WEST) TASK FORCE**



¿Preguntas?